

# Wie bewerten Jugendliche in Rheinland-Pfalz ihre Stadt/Gemeinde?

## Blick auf die Ergebnisse

## Ziel der Aktion und Rahmenbedingungen

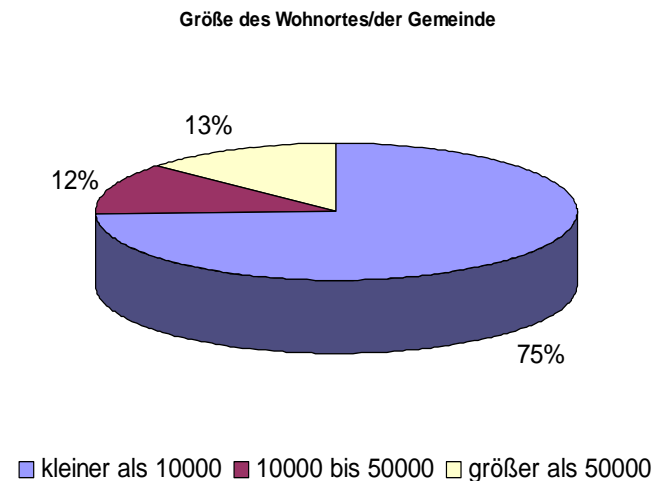
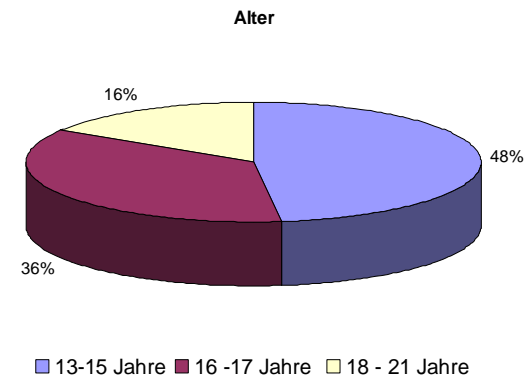
- Beteiligungsprojekt im Rahmen der Kommunalwahl in Rheinland-Pfalz
- Wie zufrieden sind Jugendliche in ihrer Gemeinde/Stadt – Versuch einer breiten **Erhebung**
- Bausteine: Fragebogenaktion & come-in-contracts
- Wissenschaftliche Begleitung

## Themen der Befragung

- Freizeitmöglichkeiten, wie Jugendzentren, Jugendverbände, Plätze für Sport und Spiel, Kultur
- ÖPNV
- Ausbildung und Arbeit
- Beteiligungsmöglichkeiten
- Eigene Ideen und Wünsche

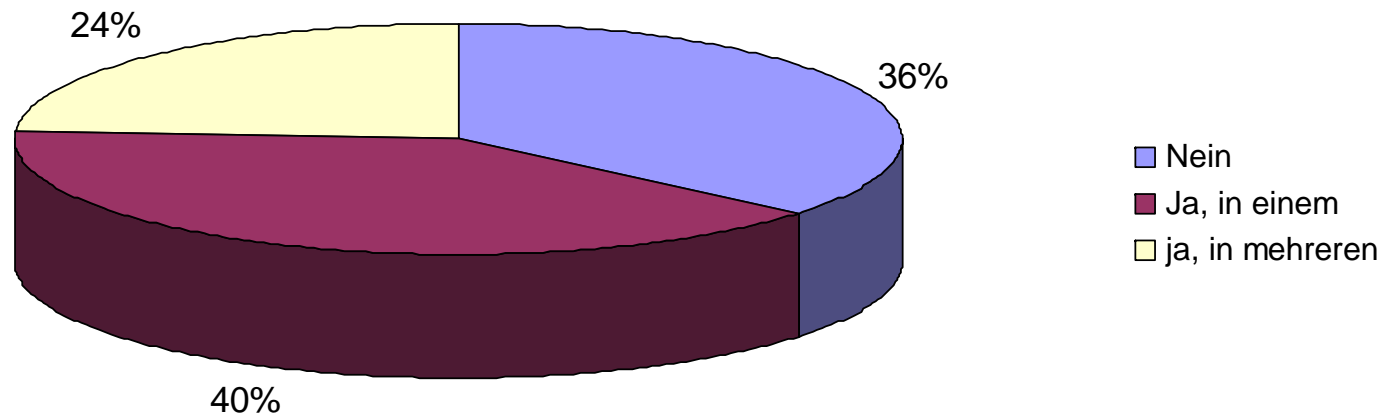
## Wer hat mitgemacht?

- **Über 3600 Jugendliche** haben sich beteiligt
- **Alle Altersgruppen** wurden erreicht
- Die Beteiligung erfolgte **landesweit** (Stadt und Land) – 406 Postleitzahlbezirke
- **51% männliche & 49% weibliche Jugendliche**



## Aktivität in Jugendverbänden?

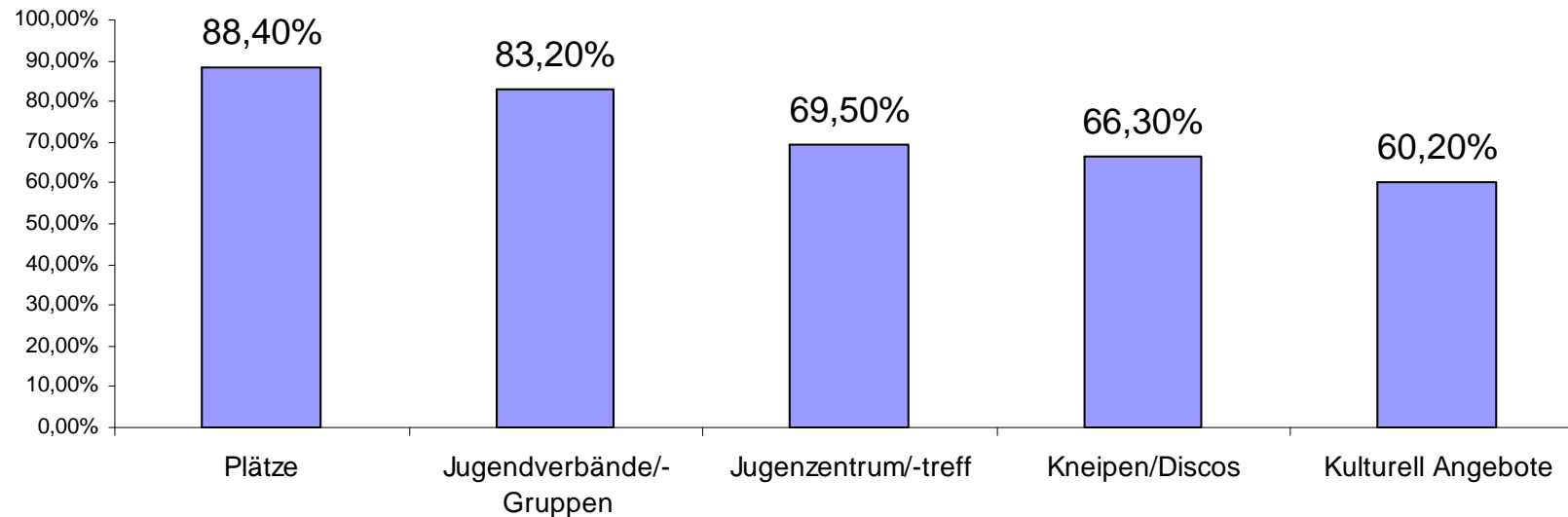
Aktiv in Verein/Verband



# Freizeitmöglichkeiten

2/3 der Jugendlichen verbringt die Freizeit überwiegend im Wohnort

## Ich kenne diese Freizeitmöglichkeiten innerhalb der Gemeinde



**Plätze:** Höhere Zufriedenheit bei geringerem Alter

**Jugendzentrum:** Mädchen weniger zufrieden als Jungen

**Kulturelle Angebote:** In großen Gemeinden attraktiver als in kleineren Gemeinden

## Jugendverbände:

Haben einen hohen Stellenwert in Rheinland-Pfalz

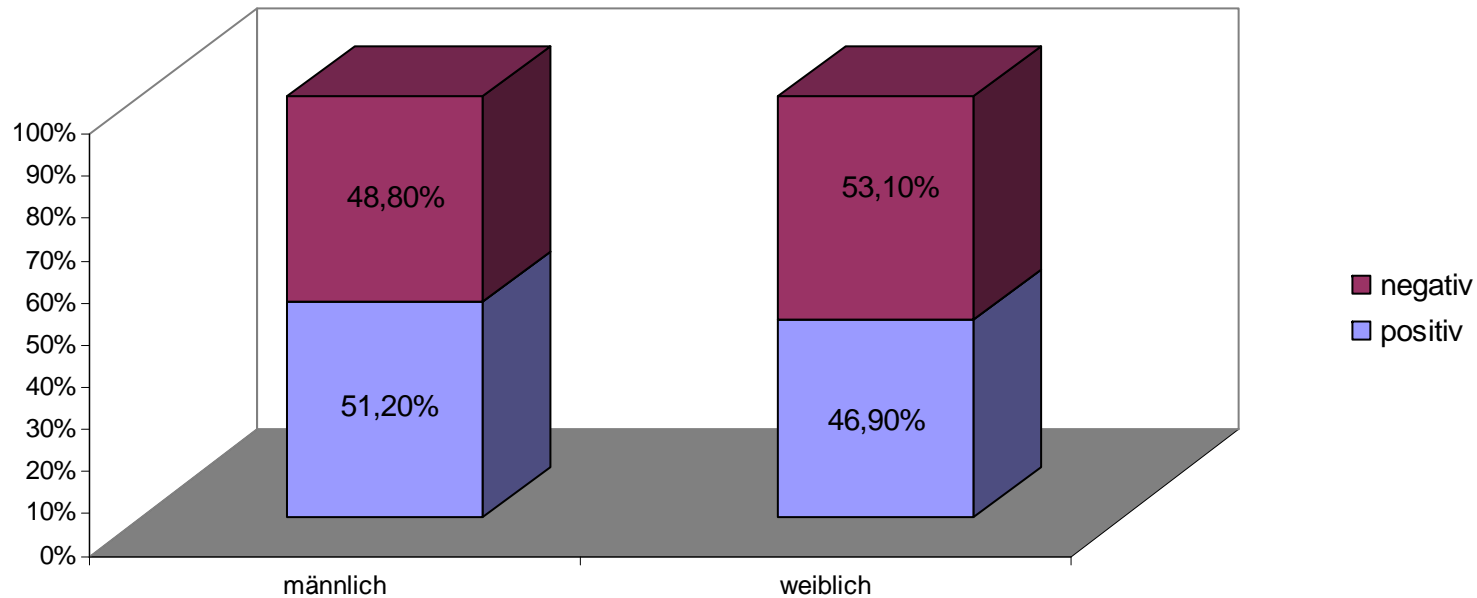
Werden mit 83% durchschnittlich besonders positiv bewertet

Besonders die älteren Jugendlichen finden die Angebote total klasse 89%

Jugendliche, die sich in Jugendverbänden engagieren, bewerten ihre unmittelbare Umgebung durchweg positiver



Freizeitmöglichkeiten der Gemeinde/Stadt

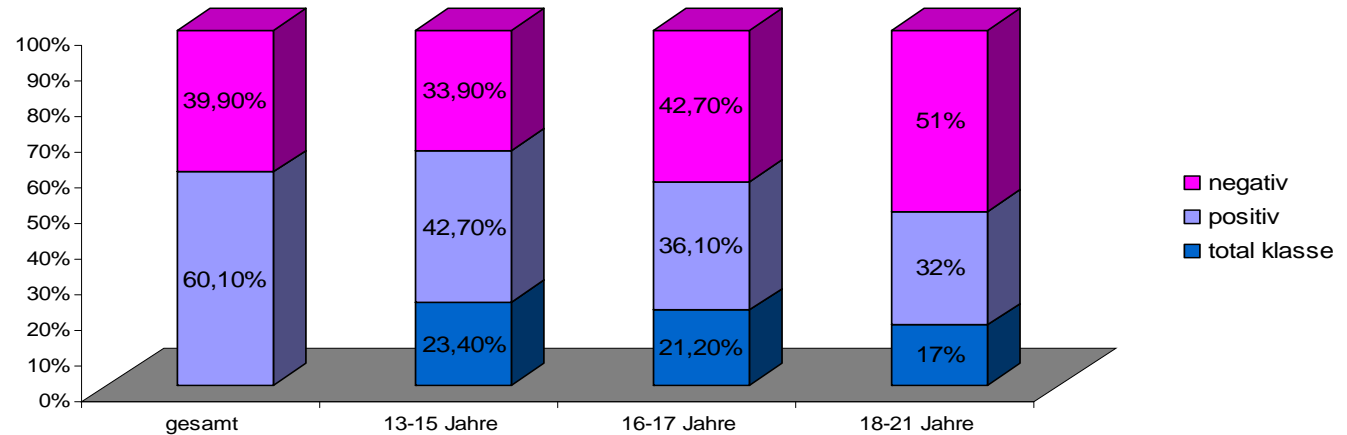


**Positivere Bewertungen bei den Einzelbewertungen; mit höherem Alter steigt die Unzufriedenheit; Jugendliche aus Städten sind zufriedener; engagierte Jugendliche fühlen sich wohler**

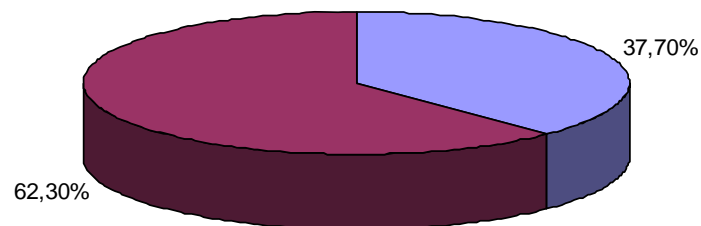


# ÖPNV & Arbeit/Ausbildung

Öffentliche Verkehrsmittel, Bewertung nach Alter



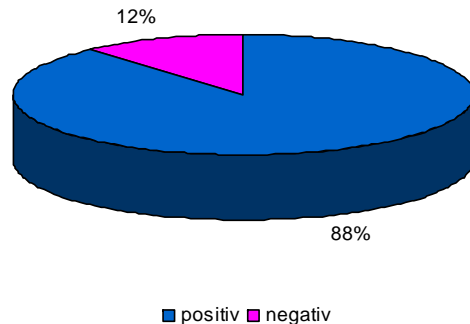
Bevorzugter Arbeits-/Ausbildungsplatz - Gesamt



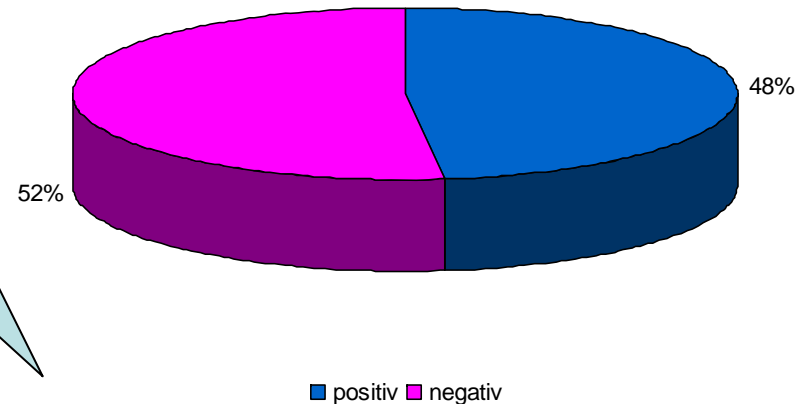
■ in der Gemeinde ■ außerhalb der Gemeinde

# Beteiligung

Einschätzung, ob Beteiligung von Kindern und Jugendlichen in der Gemeinde wichtig ist



bestehende Möglichkeiten zur Beteiligung am Wohnort

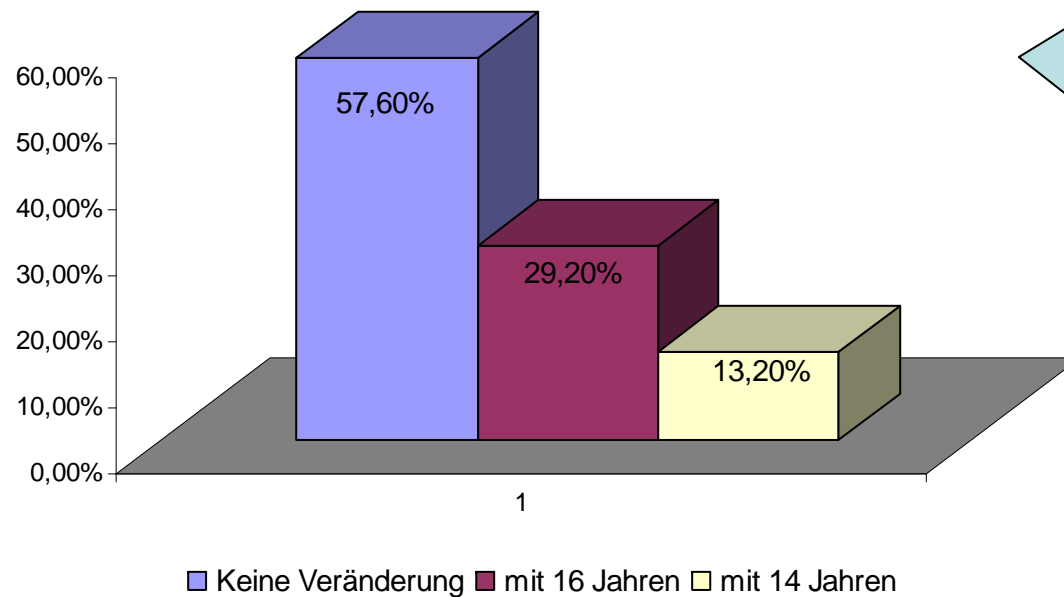


Kinder und Jugendliche sind in hohem Maße bereit, sich in ihrem Ort zu beteiligen – die realen Möglichkeiten werden aber schlecht bewertet.

Jugendliche finden es wichtig, dass sie sich in ihren Ort mit gestalten können

# Beteiligung

Gewünschtes Wahlalter



Wahlalter wird von Jugendlichen nicht mit dem Thema Beteiligung in Verbindung gebracht.

- Bewertungen für Rheinland-Pfalz sind insgesamt eher positiv
- Handlungsbedarfe können jedoch in der Befragung identifiziert werden
- Kinder und Jugendliche sind in hohem Maße bereit, diesen Beteiligungsprozess mitzugestalten
- Städte und Gemeinden müssen mehr Beteiligungsmöglichkeiten für Jugendliche bieten
- Wichtig ist nun, aufbauend auf diesen ersten Ansatzpunkten, in den Gemeinden weiterzuarbeiten (Come in Contract)